

BMR液压马达



- 最大工作压力:17.5MPA(175kgf/cm²)
- 排量:50ml/r-400ml/r
- 应用领域:中负载旋转场合
- 驱动介质:抗磨液压油

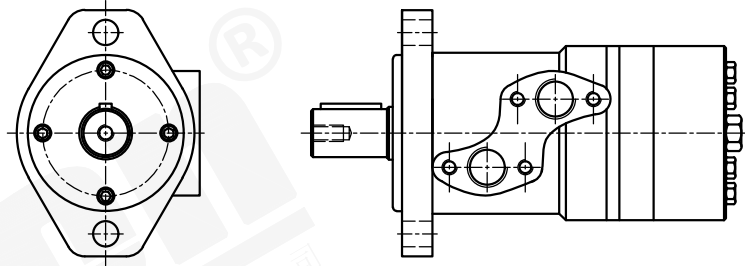
BMR液压马达



液压马达简介及技术参数

BMR液压马达简介

- 1: 可靠的密封设计, 启动压力低
- 2: 效率较高, 保持性好
- 3: 正反转切换方便, 转速平稳
- 4: 结构紧凑, 安装方便
- 5: 适用于各种中负载旋转场合



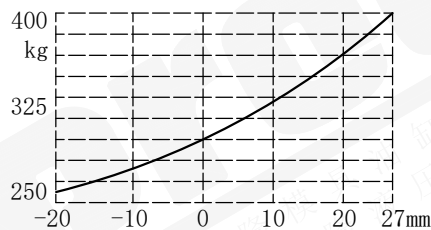
BMR液压马达主要技术参数

排量 毫升/每转 (ml/r)		50	63	80	100	125	160	200	250	315	400
流量 (LPM)	最大连续	40	45	60	60	60	60	60	60	60	60
	最大间断	50	60	75	75	75	75	75	75	75	75
转速 (RPM)	最大连续	760	678	712	570	456	356	285	228	180	142
	最大间断	950	904	890	712	570	445	356	285	226	178
压力 (MPa)	最大连续	15	15	17.5	17.5	17.5	17.5	15	12	12	10
	最大间断	17.5	17.5	20	20	20	20	17	15	15	12
扭矩 (N*m)	最大连续	100	128	189	237	296	379	406	408	513	541
	最大间断	118	149	217	272	340	435	460	510	640	650

参数说明:

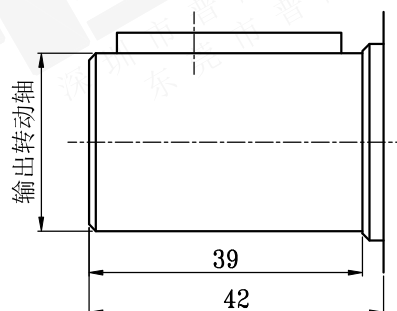
- 1. 最大连续值是指马达可以连续工作的最大值。
- 2. 最大间断值是指允许马达一分钟内持续6秒的最大值。
- 3. 避免在同时最大速度和最高压力的工况下同时使用。
- 4. 马达的最佳工况范围: 最大值的1/3或1/2连续运行工作。

输出转动轴负载能力曲线图



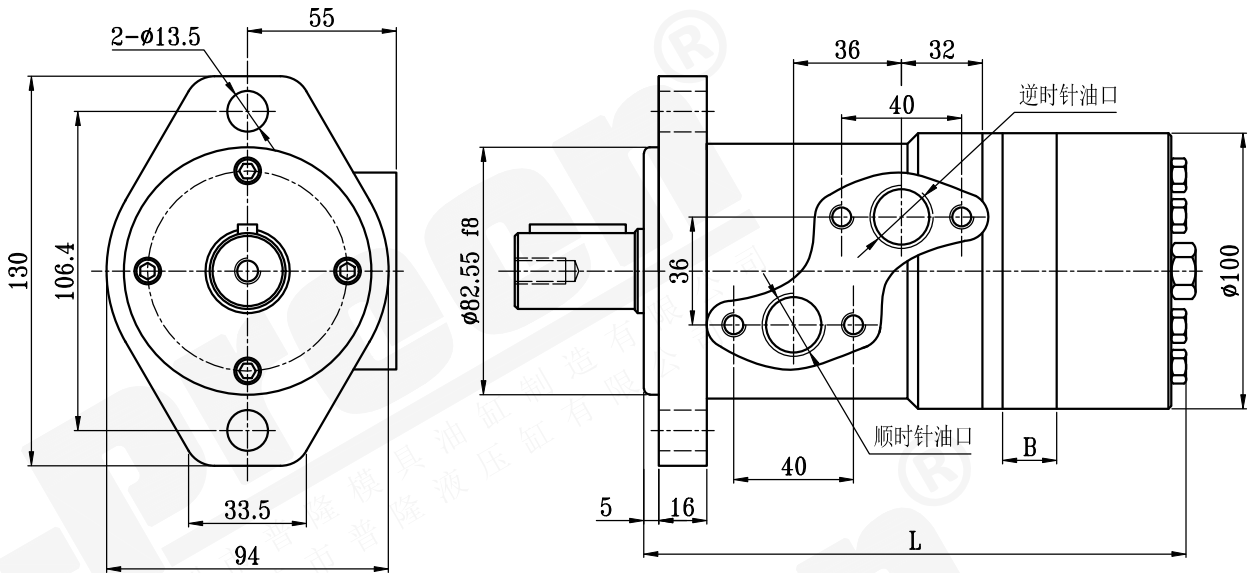
参数说明:

- 1. 径向负载: 最大400kg。
- 2. 轴向负载: 最大200kg。

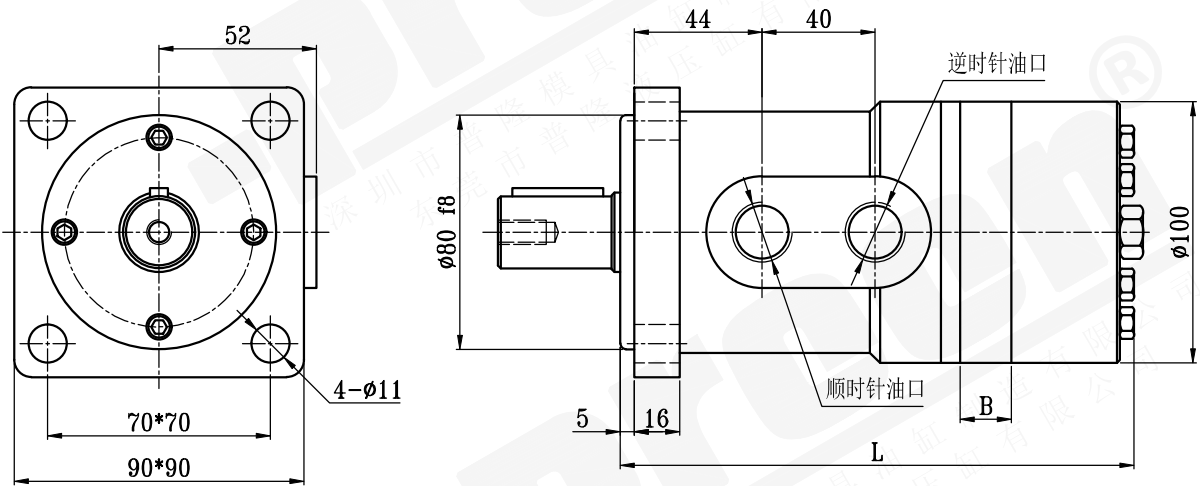


BM

BMR-SA1



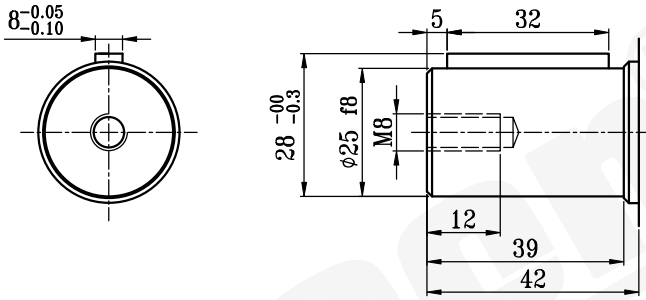
BMR-SA2



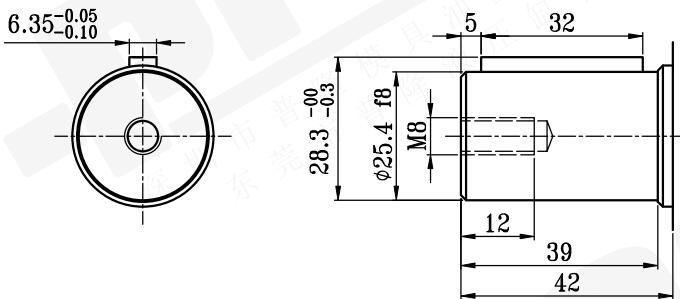
BM

液压马达排量	50	63	80	100	125	160	200	250	315	400
L	146	148	151	155	160	166	173	181	193	208
B	9	11.5	14.4	18	22.8	28.8	36.5	44.6	56	72

输出转动轴尺寸



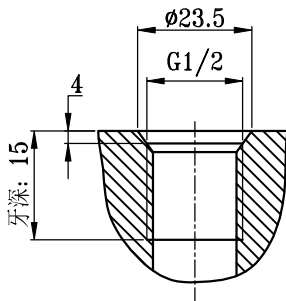
代码: 25



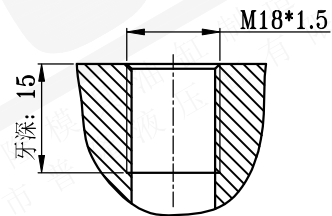
代码: 25.4

进出油口尺寸

代码:G
(圆柱管螺纹)



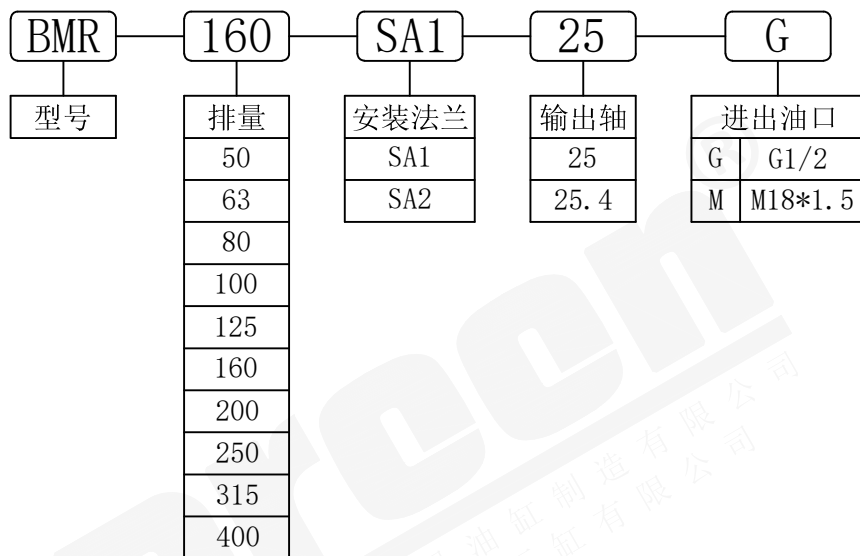
代码:M
(公制螺纹)



BMR液压马达



BMR液压马达订购标示



PS: 常规库存为(排量:100-315)、(安装法兰为:SA1)、(输出轴:25)、(进出油口:G1/2)。其它型号可询问我司库存情况。

注: 用0.8Mpa空压气未必能驱动马达(正常最低的驱动压力1.5Mpa)。

Drecon[®]
深圳市普隆模具油缸制造有限公司
东莞市普隆液压缸有限公司

Drecon[®]
深圳市普隆模具油缸制造有限公司
东莞市普隆液压缸有限公司

Drecon[®]
深圳市普隆模具油缸制造有限公司
东莞市普隆液压缸有限公司